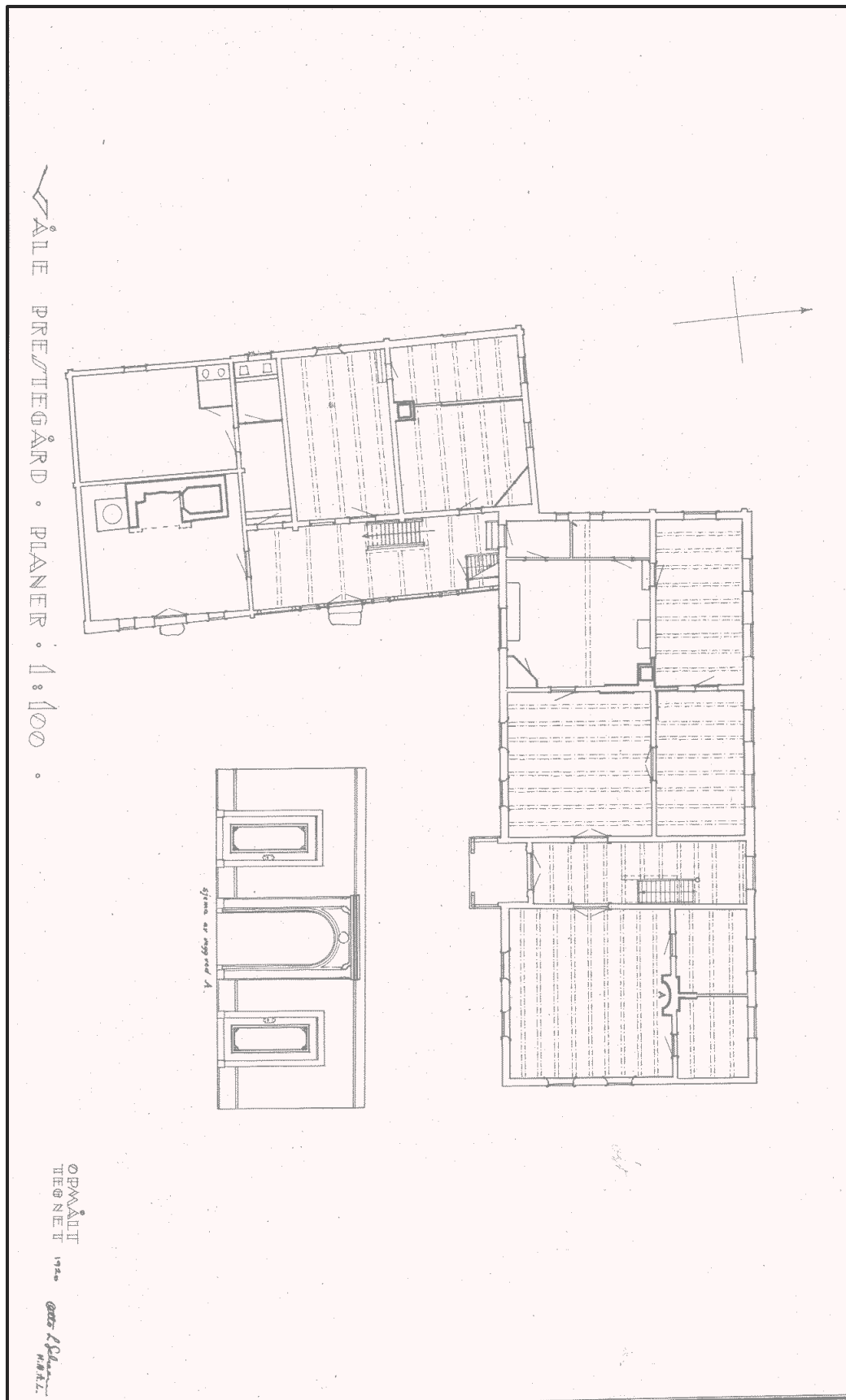


VÅLE PRESTEGÅRD



Oppriss av fasader mot syd og vest. Tegning: Otto L. Scheen. 1920. Riksantikvarens arkiv.



Grunnplan av prestegårdens første etasje med sidefløyen til venstre. Den eldste delen fra 1641 er de tre rommene i sidefløyens nordvestre hjørne. Tegning: Otto L. Scheen. 1920. Riksantikvarens arkiv.