



Bysentrum er ikke typiske steder en padler velger å sette ut kajakk og utstyr i, men i Holmestrand sentrum ligger det godt til rette for dette. I havneområdet finner du som padler alt du trenger før du skal dra ut på tur, og du har umiddelbar tilgang til både store og små padleopplevelser. I havna ligger det også to Kystledhytter som en kan benytte hvis en ønsker det.

Kajaker og utstyr kan settes av ved båt-slippen rett før fergeleie. Biler settes på anviste parkeringsplasser. Sesongtoaletter med ferskvann finner du nord i havna. Du finner også helårs toalett i sentrum. Nærmeste dagligvarebutikk ligger også i sentrum, bare noen hundre meter unna.

🇬🇧 It is not typical for a paddler to put out their kayak in the middle of a city. This is possible in the city of Holmestrand. At the waterfront, a paddler find everything he needs before heading out, and have immediate access to both big and small paddle experiences. The Kystled cabins in the harbor that can be used if needed.



FOTO: OSLOFJORDENS FRILUFTSRÅD

Kommersøya



Padlingens verden er grenseløs og uten aldersgrenser...

Nyttige adresser/useful addresses

DNT-hytte Camp Killingen:	https://www.ut.no/hytte/3.1574/
DNT-hytta Vesle Killingen:	https://www.ut.no/hytte/3.1969/
Kystledhytta Ødegårdsbua sør	https://www.oslofjorden.org/produkt/odegardbua-sor/
Kystledhytta Ødegårdsbua nord	https://www.oslofjorden.org/produkt/odegardbua-nord/
Kystledhytta Sandsletta	https://www.oslofjorden.org/produkt/sandsletta/



Brann Fire 111
Politi Police 112
Ulykke Accident 113



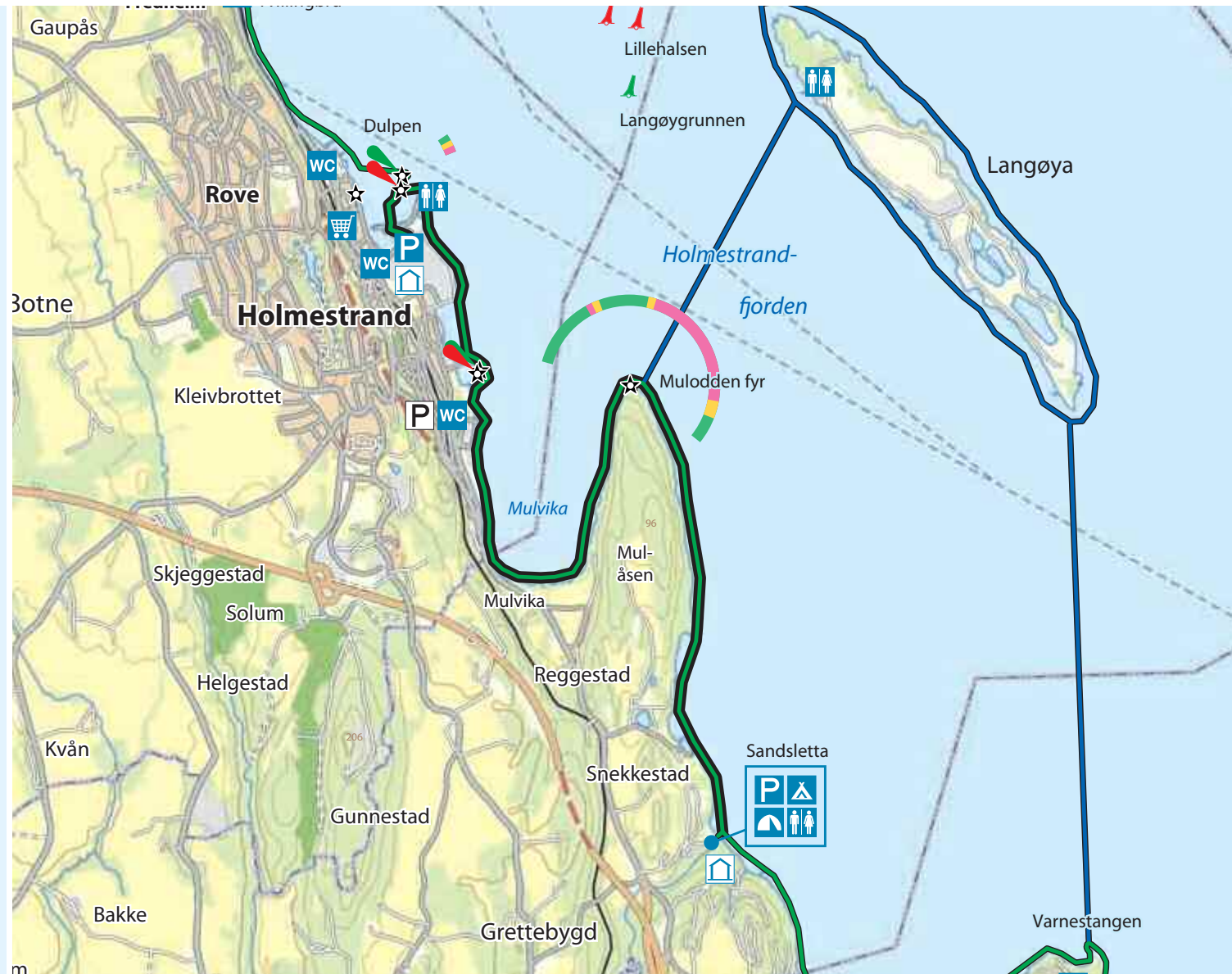
15 km 3–4 timer

Enkel og fin tur langs land til friområdet Sandsletta. Turen passer godt for nybegynnere.

Etter utsett og vel ute av småbåthavna i sentrum, legges kursen sørover. Vær oppmerksom på ferga som går over til Langøya. Herfra er det padling i urbane omgivelser. I utkanten av sentrum passerer du Hagemannsparken, et flott opparbeidet friområde. Turen følger videre langs land, forbi industriområdet til Felleskjøpet. Her kan det ligge store båter, så vær litt oppmerksom. Når du kommer innerst i den grunne Mulvika, dreies kursen nordover. Her møtes du av et bratt landskap. Helt nord på Mulodden ligger den velkjente og synlige fyrlykta. Her får du god utsikt utover Sandebukta, med Langøya som nærmeste øy. Stedet er dessuten en populær fiskeplass. I dette området er det ikke lett å finne steder for ilandstigning, men du finner likevel noen små steder for en benstrekking hvis du trenger det. Etter et lite stykke kommer du inn i mer landlige omgivelser, og etter at du passerer småbåthavna i Snekkestad og Sand Camping, kommer du fram til Sandsletta. Her passer det med en rast før turen går samme vei tilbake.

🇬🇧 Easy and nice tour along land to the recreational area Sandsletta. The route fits perfect for beginners.

10 Holmestrand sentrum–Sandsletta–Retur



Andre turer fra Holmestrand
Other tours from Holmestrand



11 Holmestrand–Tvingbru–Retur

12 Holmestrand sentrum–Kommersøya–Holmestrand sentrum



4 km 1-2 timer

Kort padletur langs Kyststien og den nedlagte jernbanen, perfekt for den som vil luften seg litt!

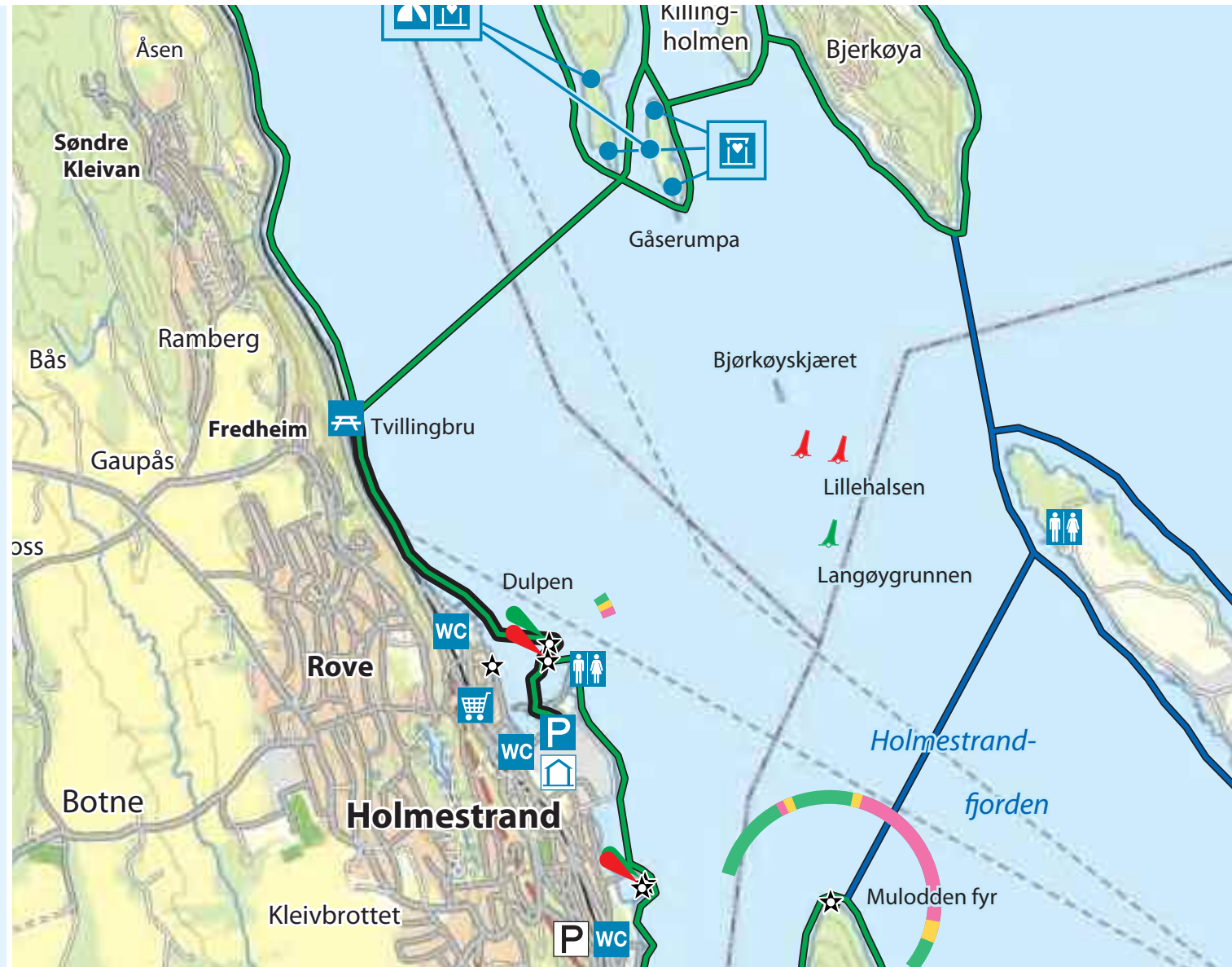
Vi anbefaler å padle turen tidlig om morgenen, slik at du får med deg soloppgangen som er spesielt fin på denne strekningen. Etter utsett og vel ute av båthavna, legges kursen nordover langs land. Du passerer først den store parken Dulpen, før du er ute av byen. Herfra padler du langs den nedlagte jernbanelinjen, som nå er Kyststi. Langs strekningen har du vidt utsyn over Sandebukta. Strekningen er også populær blant sjørrettfiskere, og sannsynligheten for å møte en er stor. Etter en drøy kilometer kommer du fram til Tvillingbru. Her er det en nylig anlagt rasteplass, perfekt for en beinstrekk. Retur samme vei som du kom.

Short paddle tour along the Coastal Path and the abandoned railway, perfect for those who need some air!



FOTO: ANN-HELEN LIAN

11 Holmestrand-Tvillingbru-Retur



Andre turer fra Holmestrand
Other tours from Holmestrand



10 Holmestrand sentrum-Sandsletta-Retur

12 Holmestrand sentrum-Kommersøya-Holmestrand sentrum



13 km 3–4 timer

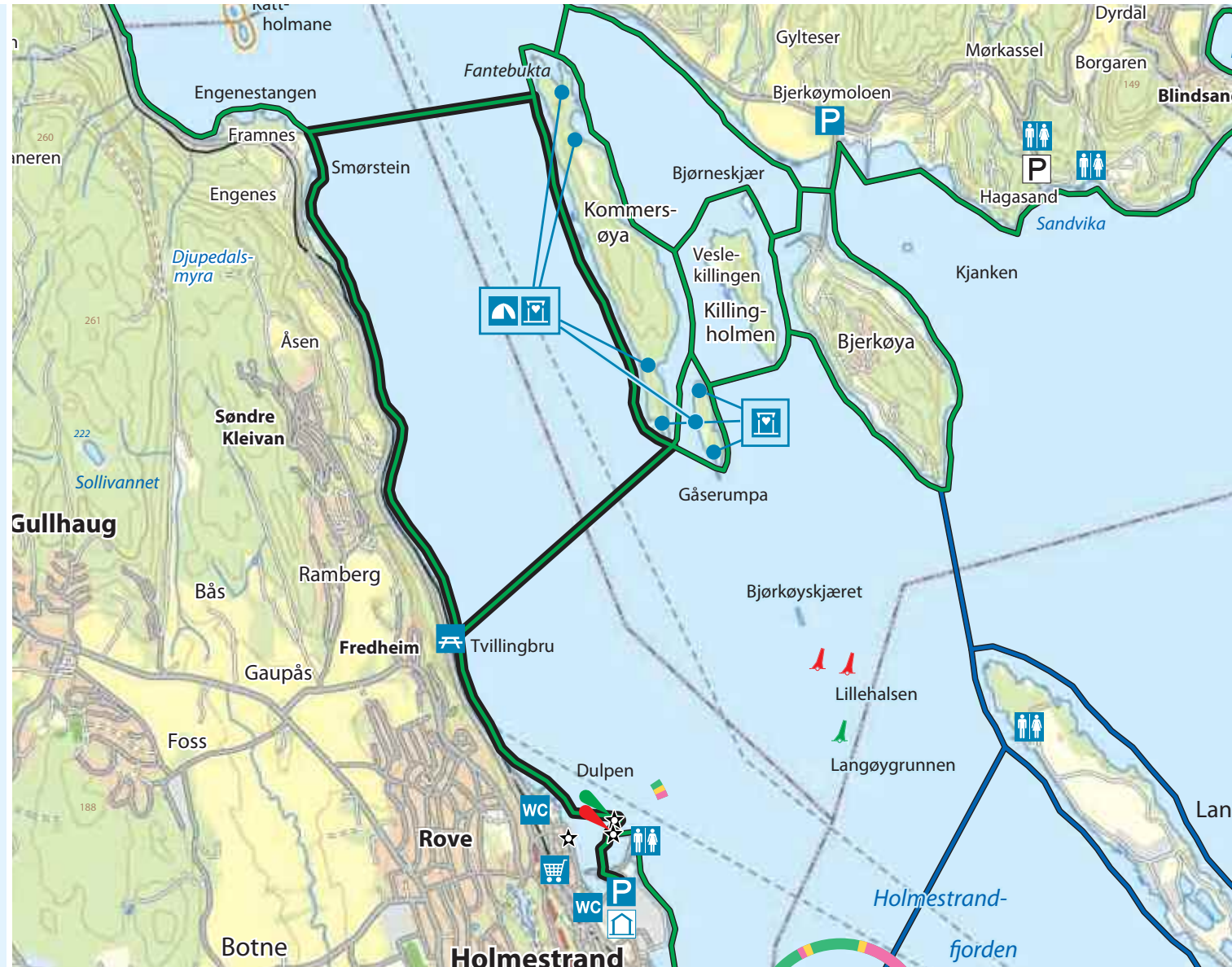
En fin liten rundtur i Sandebukta. Turen går innom Kommersøya, en ubebygd øy med vakkert kulturlandskap, fine friluftslivsområder og en spennende historie.

Etter utsett og vel ute av båthavna, legges kursen nordover langs land. Du passerer først den store parken Dulpen, før du er ute av byen. Herfra padler du langs den nedlagte jernbanelinjen, som nå er Kyststi. Langs strekningen har du vidt utsyn over Sandebukta. Strekningen er også populær blant sjøørretfiskere, og sannsynligheten for å møte en fisker er stor. Etter en drøy kilometer kommer du fram til Tvillingbru. Her er det en nylig anlagt rasteplass, perfekt for en beinstrekk. Turen går videre nordover langs land i skjermet farvann til du kommer til Engenestangen. Herfra krysser ruta over til Kommersøya, og videre på langs sørsiden av denne. På Kommersøya er det mange fine muligheter for rast og overnatting, både i Fantebukta i nord og på teltsletta i sør. Når du kommer til sørspissen, venter en kryssing over til Tvillingbru igjen. Herfra padler du tilbake mot Holmestrand samme vei som du kom fra.

Turvariant: For den mer erfarne padleren kan turen gjøres lengre, ved å padle innom Bjerkøya, over til Langøya og til Mulodden, for så å returnere langs land tilbake til start.

🇬🇧 A nice little round tour in Sandebukta. The tour stop by Kommersøya, an uninhabited island with beautiful culture landscape, nice recreational areas and an exciting history.

12 Holmestrand sentr.–Kommersøya–Holmestr. sentr.



Andre turer fra Holmestrand
Other tours from Holmestrand

- 10 Holmestrand sentrum–Sandsletta–Retur
- 11 Holmestrand–Tvillingbru–Retur