

# Sandsletta

Tur 13 – 14 – 15



Sandsletta er Re kommunes viktigste friområde ved sjøen. Området er et populært sted for dagsutfart for både turgåere og badende, samt et naturlig samlingspunkt for hytteeiere og campinggjester. Her er det godt tilrettelagt for opphold og aktiviteter, og er også velegnet for padlere. Det er lett tilgang til sjøen med fine utsetningsmuligheter på stranda. Området har også åpen kiosk på sommeren. Selv om bommen ned til stranda er åpen i sommersesongen, er den nattestengt fra klokken 23–07.

Det er mest praktisk å kjøre ned utstyr og kajaker ned til stranda, får så å sette fra seg bilen på anvist parkering. Det er også noen parkeringsplasser rett utenfor den nattestengte bommen. Du finner sesongåpne toaletter i underetasjen på Kystledhytta. Her finner du også ferskvann, samt dusjmuligheter. Hvis det er ønske om å telte her, så er det plasser til dette på oversiden av Kystledhytta. Større grupper bes ta kontakt med campingen som ligger rett ved. Nærmeste dagligvarebutikk er i Holmestrand sentrum, ca 4 km nordover.

🇬🇧 Sandsletta is the most important recreational area near sea in Re. The area is a popular place for day tours for both walking- and bathing tourists, cabin owners and camping guests. The beach area is great facilitated for activities and is well suitable for paddlers. Sandsletta have easy access to the sea with great opportunities for setting out kayaks. The area have a newsstand during summer. The turnpike down to the beach is open in summertime, but is closed from 11 pm to 07 am.



FOTO: TROND GLESAEN

Mot Varnestangen



*Du kan ikke krysse havet, ved bare å stirre på vannet. God padletur!*

## Nyttige adresser/useful addresses

Kystledhytte Sandsletta <https://www.oslofjorden.org/produkt/sandsletta/>  
Sand Camping <http://www.sandcamping.no/>  
Langøya <https://www.noah.no/for-kunder/behandlingssted/langoya/>



Brann Fire 111  
Politi Police 112  
Ulykke Accident 113



11 km 3–4 timer

Kort og hyggelig tur inn til Hagemannsparken i Holmestrand sentrum. Dette er en passende tur for nybegynnere.

Etter utsett legges kursen nordover langs land, i landlege omgivelser. Et stykke etter at du passerer småbåthavna i Snekkestad, endrer landskapet seg, og det blir bratt opp fra vannet. Du finner likevel noen små steder for en benstrekking hvis du trenger det. Helt nord på Mulodden ligger den velkjente og synlige fyrlykta. Her får du god utsikt utover Sandebukta, med Langøya som nærmeste øy. Stedet er dessuten en populær fiskeplass. Kursen dreies nå vestover og sørover inn mot det grunne området innerst i Mulvika. Turen følger videre langs land, forbi industriområdet til Felleskjøpet. Her kan det ligge store båter, så vær litt oppmerksom. Du padler så inn i Hagemannsparken, et flott opparbeidet friområde i utkanten av Holmestrand sentrum. Her passer det med en rast før turen går samme vei tilbake.

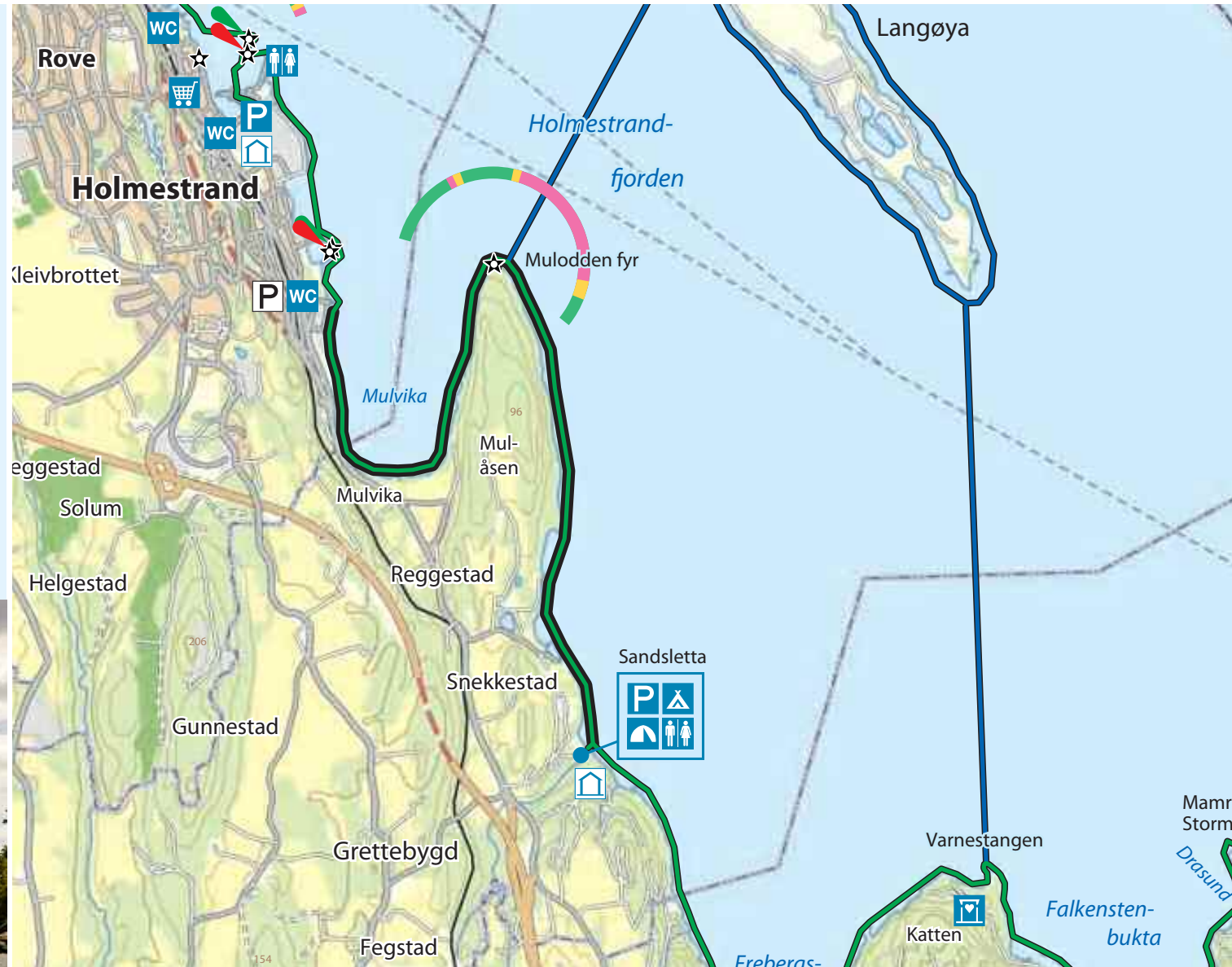
🇳🇴 Short and nice tour to Hagemannsparken in Holmestrand city. This is a great tour for beginners.

Varnestangen



FOTO: TROND GLESAEN

## 13 Sandsletta–Hagemannsparken–Retur



Andre turer fra Sandsletta

Other tours from Sandsletta



14 Sandsletta–Varnestangen–Retur



15 Sandsletta–Mulodden–Langøya–Varnestangen



9 km 2–3 timer

En trygg tur for nybegynnere til Varnestangen, et kjempehyggelig turmål. Turen byr på trygg padling langs land uten kryssing.

Etter utsett går turen sørover, og du følger langs land hele turen. Snart kommer du til Frebergsvik innerst i bukta. Videre passerer du den lille halvøya Katten, før du ytterst på odden kommer til Varnestangen. Her finner du en fin rasteplass uansett vindretning. Området er bare tilgjengelig til fots, med sykkel eller båt. Stedet er et flott utfartssted der kveldssola er spesielt fin. Slettefjell (115 moh), et flott utsiktspunkt helt nord på platået, byr på fantastisk utsikt over store deler av Oslofjorden og Sandebukta. Retur samme vei.

**Turvariant:** Legg inn en overnatting i telt på Varnestangen. Da får du med deg en flott soloppgang og solnedgang, som setter en fin ramme for turen.

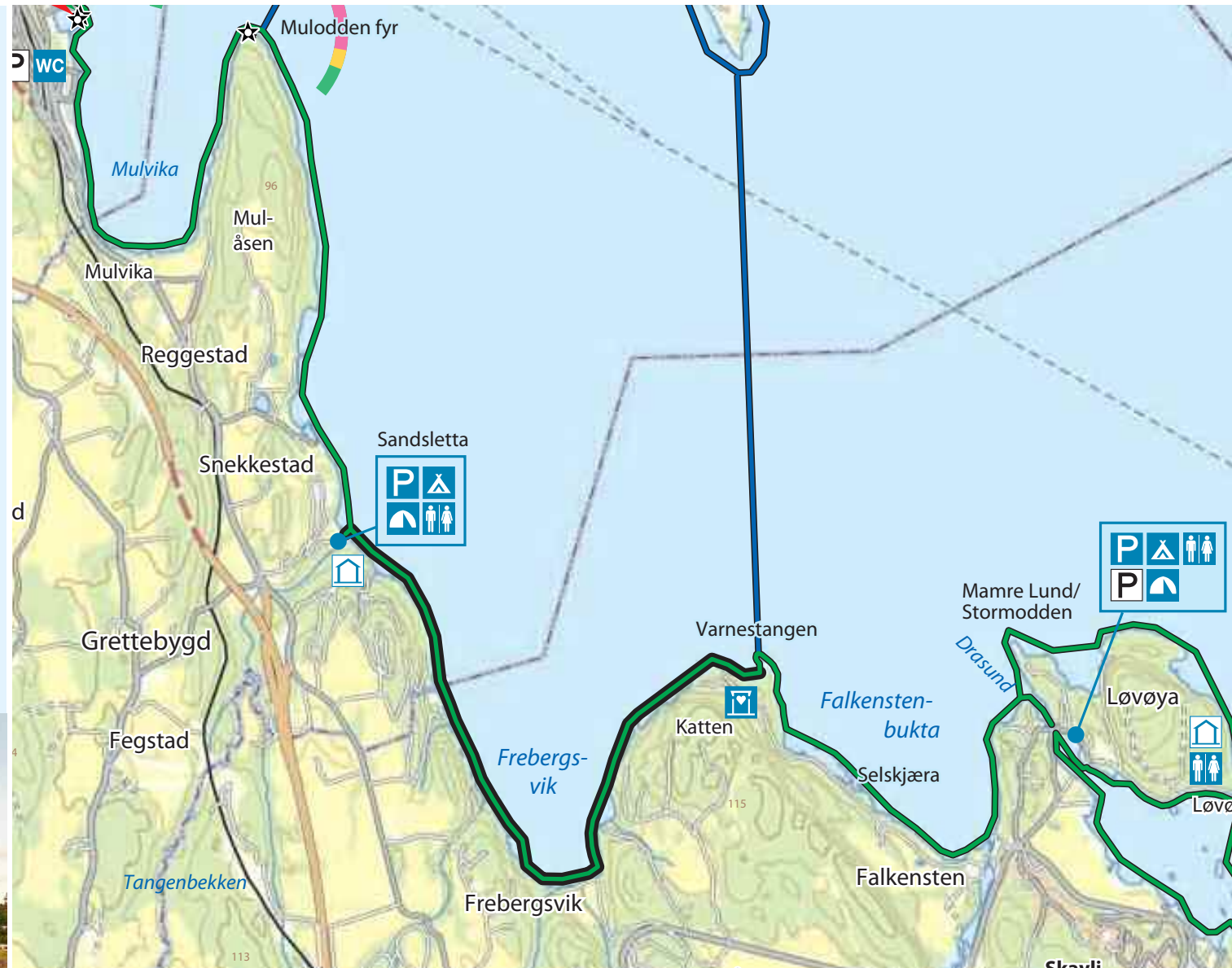
🚣 A safe tour for beginners to Varnestangen. The tour offer safe paddling along land and without crossings.

Frebergsvik



FOTO: ISTOCK.COM EUNIKA SOPOTNICKA

## 14 Sandsletta–Varnestangen–Retur



Andre turer fra Sandsletta  
Other tours from Sandsletta



13 Sandsletta–Hagemannsparken–Retur



15 Sandsletta–Mulodden–Langøya–Varnestangen



15 km 3–4 timer

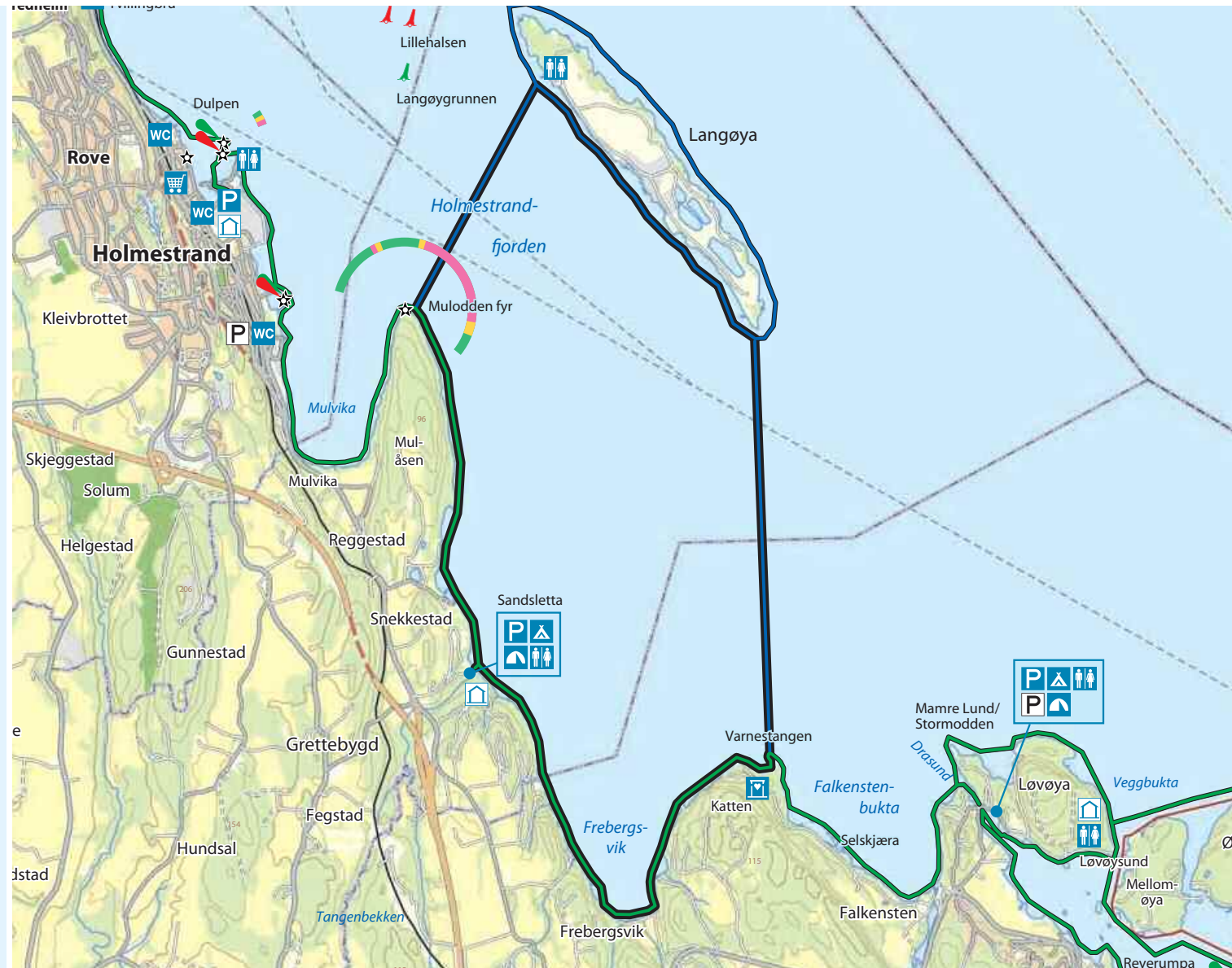
## 15 Sandsletta–Mulodden–Langøya–Varnestangen

En tur for den litt mer erfarne padleren. Turen går over til Langøya, en fascinerende øy med en spesiell historie.

Etter utsett legges kursen nordover langs land, i landlige omgivelser. Et stykke etter at du passerer småbåthavna i Snekkestad, endrer landskapet seg, og det blir bratt opp fra vannet. Du finner likevel noen små steder for en benstrek hvis du trenger det. Helt nord på Mulodden ligger den velkjente fyrlykta. Her har du god utsikt utover Sandebukta, med Langøya som nærmeste øy. Stedet er dessuten en populær fiskeplass. Nå venter en kryssing over til nordsiden av Langøya. Langøya er i dag både friluftsområde, verneområde og deponi for farlig avfall. Det går ferge mellom Holmestrand sentrum og Langøya, så vær oppmerksom på dette når du krysser sundet. Når du kommer over, anbefaler vi en rast på friområdet. Ruta går så sørover langs land, helt til du kommer på sørspissen av øya. Her venter en kryssing over til fastlandet igjen. Her møter du land ved Varnestangen, en fin rasteplass uansett vindretning. Området er bare tilgjengelig til fots, med sykkel eller båt. Stedet er et flott utfartssted der kveldssola er spesielt fin. Herfra går turen langs land tilbake til Sandsletta.

Turvariant: Legg inn en overnatting i telt på Varnestangen. Da får du med deg en flott soloppgang og solnedgang, som setter en fin ramme for turen.

🇬🇧 A tour for experienced paddlers. The tour goes to Langøya, a fascinating island with a special history.



Andre turer fra Sandsletta

Other tours from Sandsletta

13 Sandsletta–Hagemannsparken–Retur

14 Sandsletta–Varnestangen–Retur